

ZŠT.Červenka

Výpočet je zpracován na základě poskytnutých informací a výkresů.

Každá změna má zásadní vliv na správnost výpočtu.

Proto firma THOME Lighting s.r.o. doporučuje, každou revizi projektu projednat se zpracovatelem výpočtu.

ID: 22DX0398

Datum: 25.01.2023

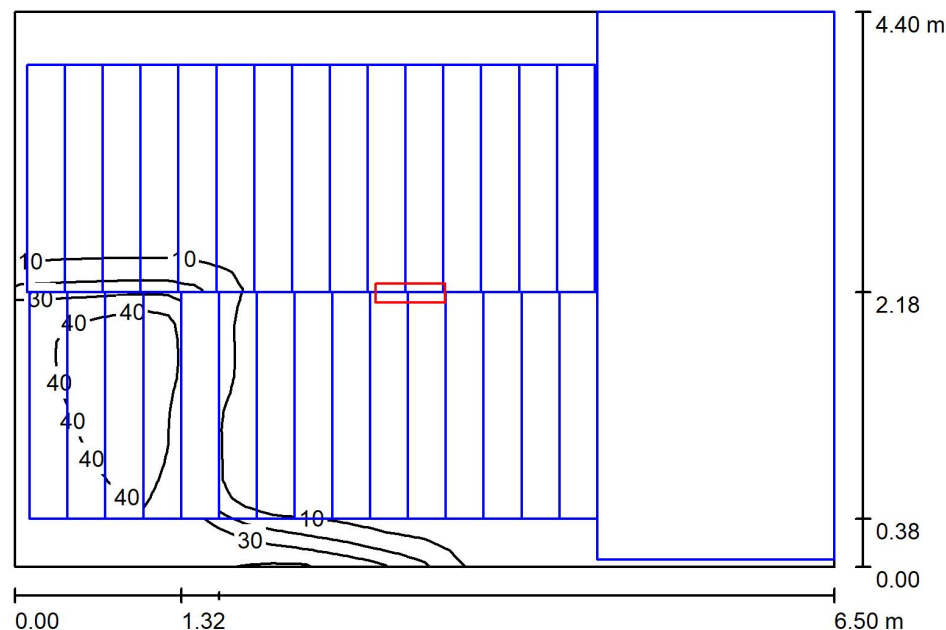
Zpracovatel: Judita Hladová

THOME Lighting s.r.o.

Prácheň 246
CZ 47114 - Kamenický Šenov

Zpracovatel Judita Hladová
Telefon 778 532 496
Fax
e-mail judita.hladova@thomelighting.com

Schodiště 1 / Shrnutí



Výška místnosti: 7.500 m, Montážní výška: 7.500 m, Činitel údržby: 0.80

Hodnoty v Lux, Měřítka 1:57

Plocha	ρ [%]	E_m [lx]	E_{min} [lx]	E_{max} [lx]	E_{min} / E_m
Uživatelská úroveň	/	8.32	1.66	46	0.200
Podlaha	20	3.79	1.62	31	0.427
Strop	70	19	12	22	0.650
Stěny (4)	50	27	1.33	76	/

Uživatelská úroveň:

Výška:	0.850 m
Rastr:	32 x 32 Body
Okrajová zóna:	0.000 m

Kusovník svítidel

Č.	ks	Označení (Opravný faktor)	Φ (Svítlidlo) [lm]	Φ (Zdroje:) [lm]	P [W]
1	1	THOME Lighting s.r.o. OLAV014 _138 TOLEDA AV B 2M5 5050lm 33W IP65 3K tL™.II (1.000)	5050	5050	33.0
		Celkem:	5050	Celkem: 5050	33.0

Specifický příkon: $1.15 \text{ W/m}^2 = 13.87 \text{ W/m}^2/100 \text{ lx}$ (Základní plocha: 28.60 m^2)



THOME Lighting s.r.o.

Prácheň 246
CZ 47114 - Kamenický Šenov

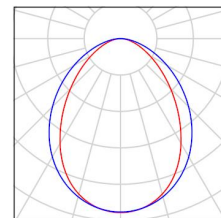
Zpracovatel Judita Hladová
Telefon 778 532 496
Fax
e-mail judita.hladova@thomelighting.com

Schodiště 1 / Kusovník svítidel

1 ks

THOME Lighting s.r.o. OLAV014 _138 TOLEDA AV B
2M5 5050lm 33W IP65 3K tL™.II
C. výrobku: OLAV014 _138
Světelný tok (Svítidlo): 5050 lm
Světelný tok (Zdroje:): 5050 lm
Výkon svítidla: 33.0 W
Klasifikace svítidel dle CIE: 100
Kód CIE Flux Code: 57 85 97 100 100
Osazení: 1 x LED (Opravný faktor 1.000).

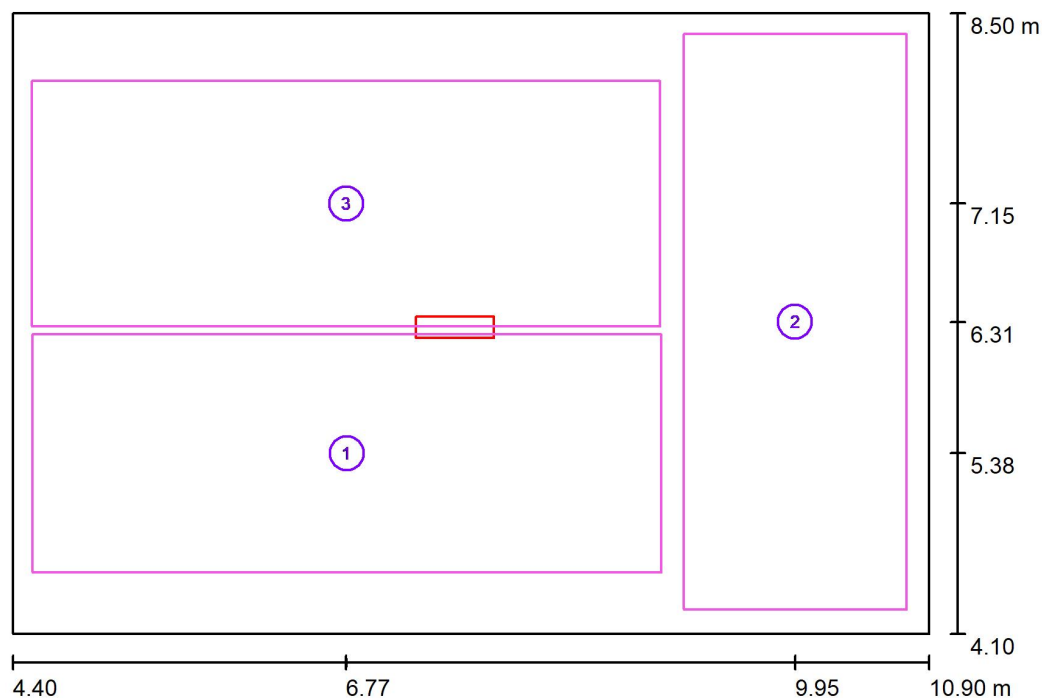
Obrázek svítidla najdete v
našem katalogu svítidel.



THOME Lighting s.r.o.

Prácheň 246
CZ 47114 - Kamenický ŠenovZpracovatel Judita Hladová
Telefon 778 532 496
Fax
e-mail judita.hladova@thomelighting.com

Schodiště 1 / Výpočtové plochy (přehled výsledků)



Měřítko 1 : 51

Seznam výpočtových ploch

Č.	Označení	Typ	Rastr	E_m [lx]	E_{min} [lx]	E_{max} [lx]	E_{min} / E_m	E_{min} / E_{max}
1	61.3.1 Uo/ 0,3 50lx_Rameno 1	horizontální	32 x 16	61	34	87	0.562	0.396
2	61.3.1 Uo/ 0,3 50lx_Podesta	svisle	16 x 32	63	45	85	0.705	0.525
3	61.3.1 Uo/ 0,3 50lx_Rameno 2	horizontální	64 x 32	114	34	187	0.300	0.183

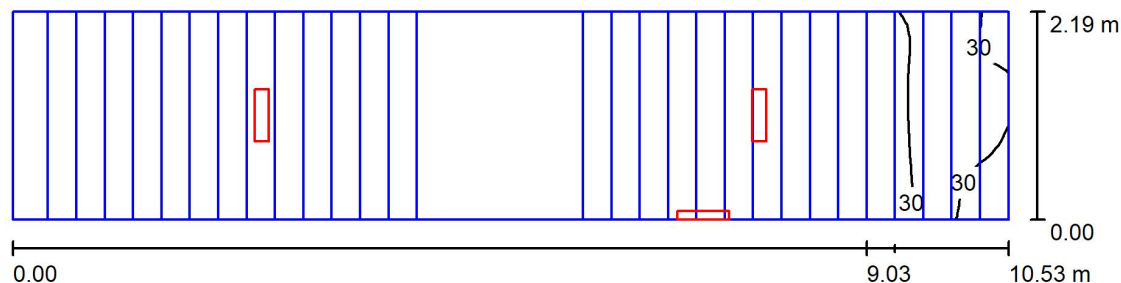
Shrnutí výsledků

Typ	Pocet	Průměr [lx]	Min [lx]	Max [lx]	E_{min} / E_m	E_{min} / E_{max}
svisle	1	63	45	85	0.70	0.53
horizontální	2	88	34	187	0.39	0.18

THOME Lighting s.r.o.

Prácheň 246
CZ 47114 - Kamenický ŠenovZpracovatel: Judita Hladová
Telefon: 778 532 496
Fax:
e-mail: judita.hladova@thomelighting.com

Schodiště 2 / Shrnutí



Výška místnosti: 7.500 m, Činitel údržby: 0.80

Hodnoty v Lux, Měřítka 1:76

Plocha	ρ [%]	E_m [lx]	E_{min} [lx]	E_{max} [lx]	E_{min} / E_m
Uživatelská úroveň	/	4.06	0.35	36	0.086
Podlaha	20	0.46	0.35	0.92	0.763
Strop	70	28	15	46	0.545
Stěny (4)	50	34	0.28	231	/

Uživatelská úroveň:

Výška: 0.850 m
Rastr: 64 x 16 Body
Okrajová zóna: 0.000 m

Kusovník svítidel

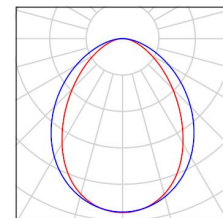
Č.	ks	Označení (Opravný faktor)	Φ (Svítidlo) [lm]	Φ (Zdroje:) [lm]	P [W]
1	2	THOME Lighting s.r.o. OLAV013_138 TOLEDA AV B 1M5 2400lm 15W IP65 3K t _L TM .II (1.000)	2400	2400	15.0
2	1	THOME Lighting s.r.o. OLAV015_138 TOLEDA AV N 1M5 1080lm 7W IP65 3K t _L TM .II (1.000)	1080	1080	7.0
Celkem:			5880	5880	37.0

Specifický příkon: $1.60 \text{ W/m}^2 = 39.49 \text{ W/m}^2/100 \text{ lx}$ (Základní plocha: 23.06 m^2)

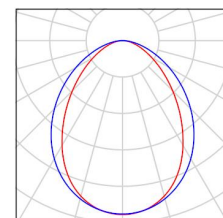
THOME Lighting s.r.o.

Prácheň 246
CZ 47114 - Kamenický ŠenovZpracovatel Judita Hladová
Telefon 778 532 496
Fax
e-mail judita.hladova@thomelighting.com**Schodiště 2 / Kusovník svítidel**

2 ks THOME Lighting s.r.o. OLAV013 _138 TOLEDA AV B Obrázek svítidla najdete v
1M5 2400lm 15W IP65 3K tL™.II našem katalogu svítidel.
C. výrobku: OLAV013 _138
Světelný tok (Svítidlo): 2400 lm
Světelný tok (Zdroje:): 2400 lm
Výkon svítidla: 15.0 W
Klasifikace svítidel dle CIE: 100
Kód CIE Flux Code: 57 85 97 100 100
Osazení: 1 x LED (Opravný faktor 1.000).



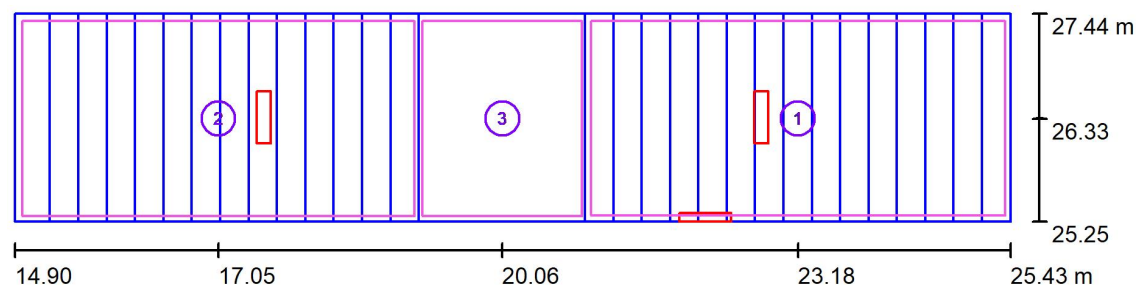
1 ks THOME Lighting s.r.o. OLAV015 _138 TOLEDA AV N Obrázek svítidla najdete v
1M5 1080lm 7W IP65 3K tL™.II našem katalogu svítidel.
C. výrobku: OLAV015 _138
Světelný tok (Svítidlo): 1080 lm
Světelný tok (Zdroje:): 1080 lm
Výkon svítidla: 7.0 W
Klasifikace svítidel dle CIE: 100
Kód CIE Flux Code: 57 85 97 100 100
Osazení: 1 x LED (Opravný faktor 1.000).



THOME Lighting s.r.o.

Prácheň 246
CZ 47114 - Kamenický ŠenovZpracovatel Judita Hladová
Telefon 778 532 496
Fax
e-mail judita.hladova@thomelighting.com

Schodiště 2 / Výpočtové plochy (přehled výsledků)



Měřítko 1 : 76

Seznam výpočtových ploch

Č.	Označení	Typ	Rastr	E_m [lx]	E_{min} [lx]	E_{max} [lx]	E_{min} / E_m	E_{min} / E_{max}
1	61.3.1 Uo/ 0,3 50lx_Rameno 1	horizontální	32 x 16	52	26	78	0.514	0.338
2	61.3.1 Uo/ 0,3 50lx_Rameno 2	horizontální	64 x 32	79	33	108	0.421	0.308
3	61.3.1 Uo/ 0,3 50lx_Podesta	svisle	16 x 16	66	60	78	0.911	0.772

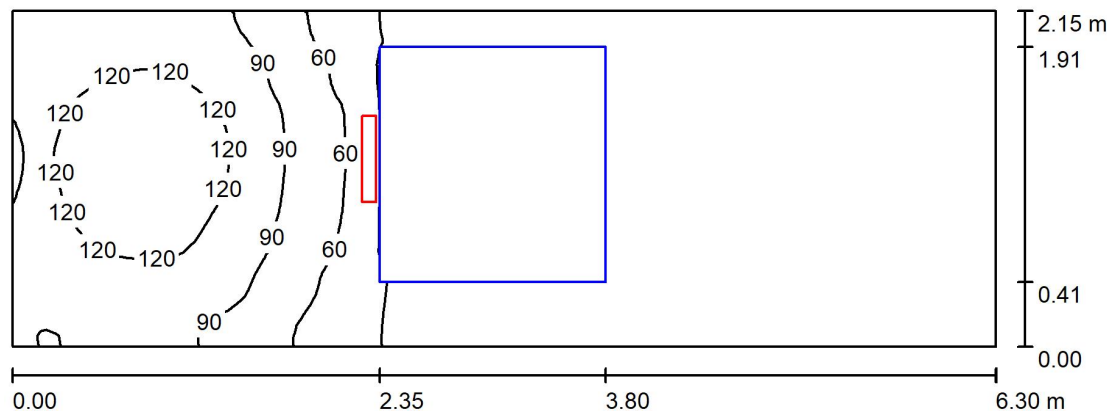
Shrnutí výsledků

Typ	Pocet	Průměr [lx]	Min [lx]	Max [lx]	E_{min} / E_m	E_{min} / E_{max}
svisle	1	66	60	78	0.91	0.77
horizontální	2	65	26	108	0.41	0.25

THOME Lighting s.r.o.

Prácheň 246
CZ 47114 - Kamenický ŠenovZpracovatel: Judita Hladová
Telefon: 778 532 496
Fax:
e-mail: judita.hladova@thomelighting.com

Výtah 1 / Shrnutí



Výška místnosti: 3.000 m, Montážní výška: 2.300 m, Činitel údržby: 0.80

Hodnoty v Lux, Měřítko 1:46

Plocha	ρ [%]	E_m [lx]	E_{min} [lx]	E_{max} [lx]	E_{min} / E_m
Uživatelská úroveň	/	45	0.75	134	0.017
Podlaha	20	22	0.28	76	0.012
Strop	70	56	0.99	283	0.017
Stěny (4)	50	49	0.59	331	/

Uživatelská úroveň:

Výška: 0.850 m
Rastr: 64 x 32 Body
Okrajová zóna: 0.000 m

Kusovník svítidel

Č.	ks	Označení (Opravný faktor)	Φ (Svítidlo) [lm]	Φ (Zdroje:) [lm]	P [W]
1	1	THOME Lighting s.r.o. OLAV013_138 TOLEDA AV B 1M5 2400lm 15W IP65 3K tL™.II (1.000)	2400	2400	15.0
Celkem:			2400	Celkem: 2400	15.0

Specifický příkon: $1.11 \text{ W/m}^2 = 2.45 \text{ W/m}^2/100 \text{ lx}$ (Základní plocha: 13.52 m^2)



THOME Lighting s.r.o.

Prácheň 246
CZ 47114 - Kamenický Šenov

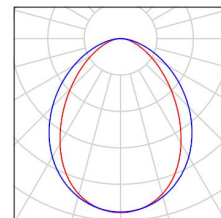
Zpracovatel Judita Hladová
Telefon 778 532 496
Fax
e-mail judita.hladova@thomelighting.com

Výtah 1 / Kusovník svítidel

1 ks

THOME Lighting s.r.o. OLAV013 _138 TOLEDA AV B
1M5 2400lm 15W IP65 3K tL™.II
C. výrobku: OLAV013 _138
Světelný tok (Svítidlo): 2400 lm
Světelný tok (Zdroje:): 2400 lm
Výkon svítidla: 15.0 W
Klasifikace svítidel dle CIE: 100
Kód CIE Flux Code: 57 85 97 100 100
Osazení: 1 x LED (Opravný faktor 1.000).

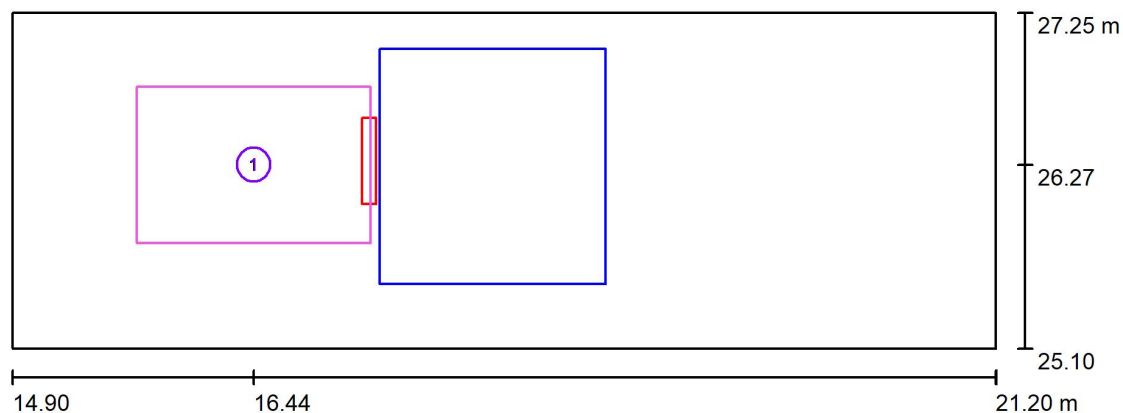
Obrázek svítidla najdete v
našem katalogu svítidel.



THOME Lighting s.r.o.

Prácheň 246
CZ 47114 - Kamenický ŠenovZpracovatel Judita Hladová
Telefon 778 532 496
Fax
e-mail judita.hladova@thomelighting.com

Výtah 1 / Výpočtové plochy (přehled výsledků)



Měřítko 1 : 46

Seznam výpočtových ploch

Č.	Označení	Typ	Rastr	E_m [lx]	E_{min} [lx]	E_{max} [lx]	E_{min} / E_m	E_{min} / E_{max}
1	50lx_Výtah	svisle	16 x 16	56	42	71	0.744	0.584



THOME Lighting s.r.o.

Prácheň 246
CZ 47114 - Kamenický ŠenovZpracovatel Judita Hladová
Telefon 778 532 496
Fax
e-mail judita.hladova@thomelighting.com**Výtah 2 / Kusovník svítidel**

1 ks

THOME Lighting s.r.o. OLAV013 _138 TOLEDA AV B
1M5 2400lm 15W IP65 3K tL™.II
C. výrobku: OLAV013 _138
Světelný tok (Svítidlo): 2400 lm
Světelný tok (Zdroje:): 2400 lm
Výkon svítidla: 15.0 W
Klasifikace svítidel dle CIE: 100
Kód CIE Flux Code: 57 85 97 100 100
Osazení: 1 x LED (Opravný faktor 1.000).

Obrázek svítidla najdete v
našem katalogu svítidel.